

LES BUTS DE LA MISE EN ÉCHEC

- 1- RETARDER LE JEU
- 2- FAIRE PERDRE LA RONDELLE À L'ADVERSAIRE
- 3- RECUPERER LA RONDELLE
- 4- CREER UN SURNOMBRE



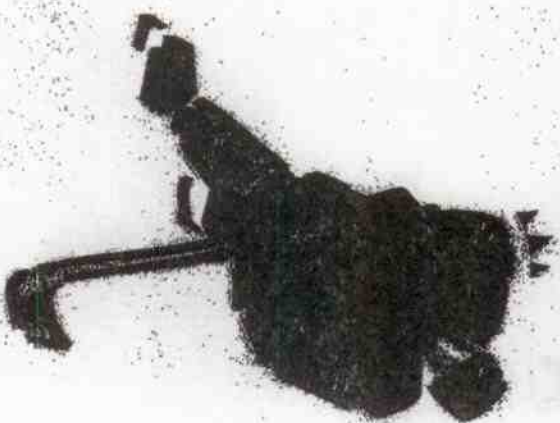
LA MISE EN ÉCHEC

- 1- POSITION - ANGLE D'ÉCHEC
- 2- MISE EN ÉCHEC AVEC LE BÂTON
- 3- CONTACT PHYSIQUE
- 4- MISE EN ÉCHEC CORPORELLE



MISE EN ÉCHEC AVEC BÂTON

- ❖ FRAPPER LE BÂTON
- ❖ SOULEVER LE BÂTON
- ❖ BALAYAGE
- ❖ HARPONNAGE
- ❖ CROCHETAGE
- ❖ LA FEINTE
- ❖ DEVANT LE FILET :
 - BLOQUER LE BÂTON
 - SOULEVER LE BÂTON

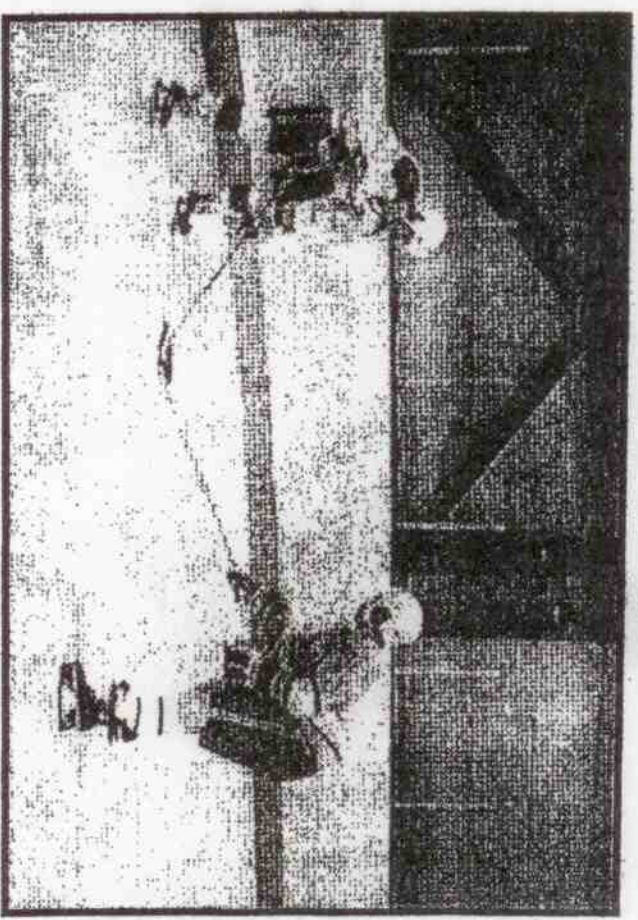


Mise en échec au bâton

Points clés de l'apprentissage

Le joueur conserve une bonne position de base, maintient le coude et ne garde pas la main supérieure sur le bâton, s'engage rapidement le bras et le bâton droit devant lorsque le porteur est à portée de la main. Il se en échec, et demeure en position de base en équilibre en tout temps.

Harponnage

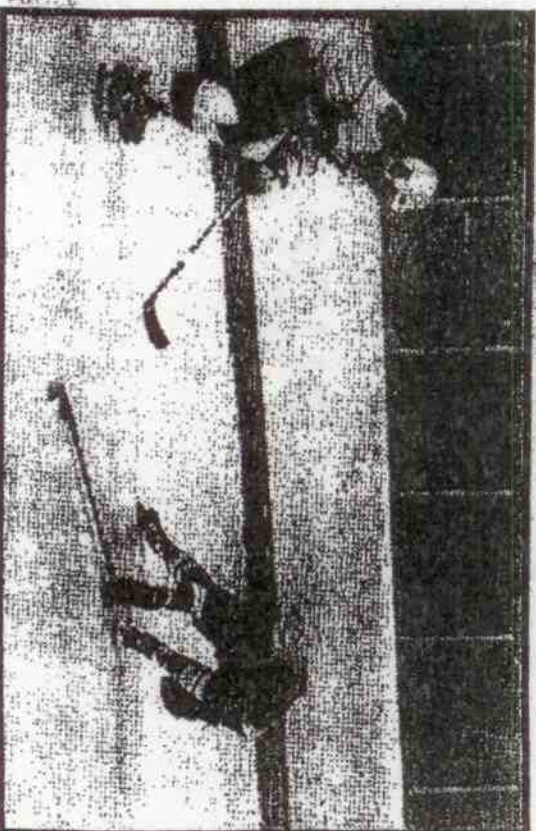


Mise en échec au bâton

Points clés de l'apprentissage

- Main supérieure sur le bâton,
- La tige du bâton est à plat sur la glace,
- Effectuez cette mise en échec en mouvement car elle permet au chasseur de prendre possession de la rondelle s'il réussit,
- Penchez-vous vers l'avant ou agenouillez-vous sur un genou pour effectuer un balayage d'un geste circulaire, et
- Le dernier choix est de plonger à plat ventre pour accroître votre portée. N'utilisez cette manœuvre qu'en présence d'un échappé.

Balayage



Mise en échec au bâton

Crochetage

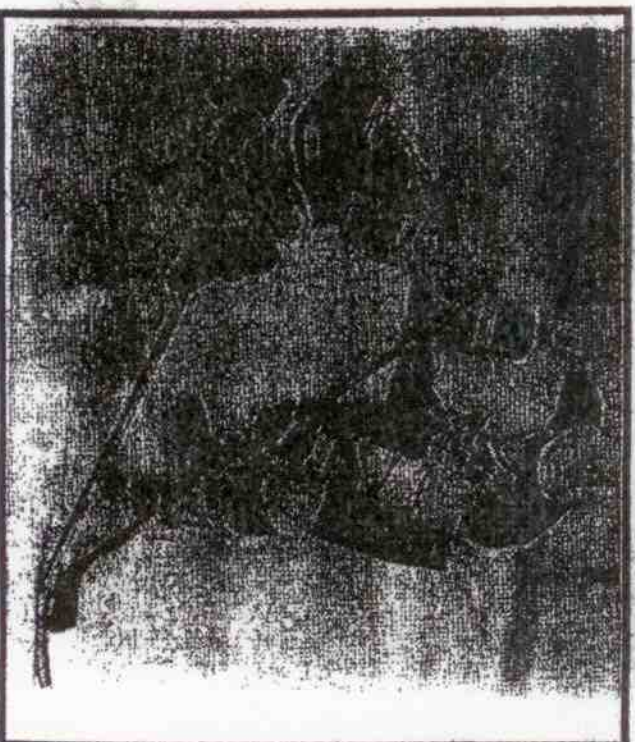


Points clés de l'apprentissage

La technique ressemble au
slalayerage,

à lâcher le genou sur le côté, et

à garder le tronc droit.

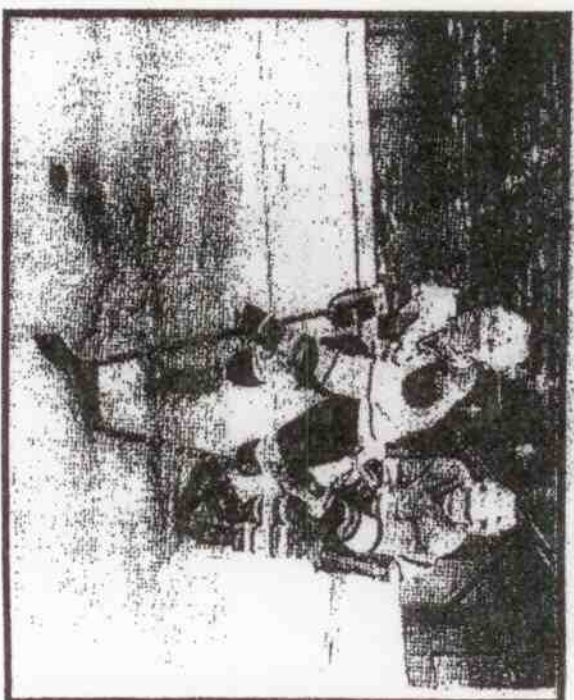


Mise en échec au bâton

Points clés de l'apprentissage

- Patiner à côté du porteur en vous plaçant vers l'intérieur,
- Pendant que la rondelle se trouve du côté opposé de la lame du bâton du porteur, frapper fermement la lame pour qu'il perde le contrôle de la rondelle,
- Visez la partie supérieure de la lame près du talon du bâton, et
- Assurez-vous de ne pas donner un coup de bâton.

Frappe



Mise en échec au bâton

Points clés de l'apprentissage

Le chasseur s'approche du porteur directement par derrière en angle, soulève le bâton du porteur le long de la tige près du talon du porteur suffisamment pour dépasser la rondelle du côté opposé du joueur, et incliner le porteur ou exercer une pression sur ses bras et ses mains avant de soulever le porteur.

Soulever



