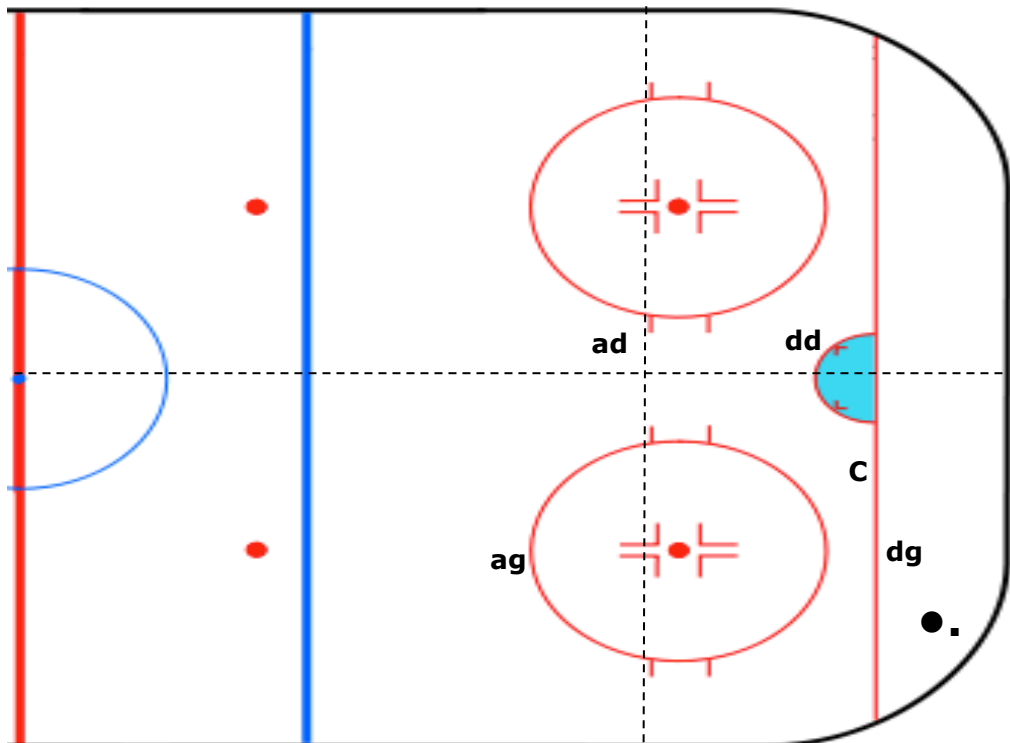


Défensive de zone

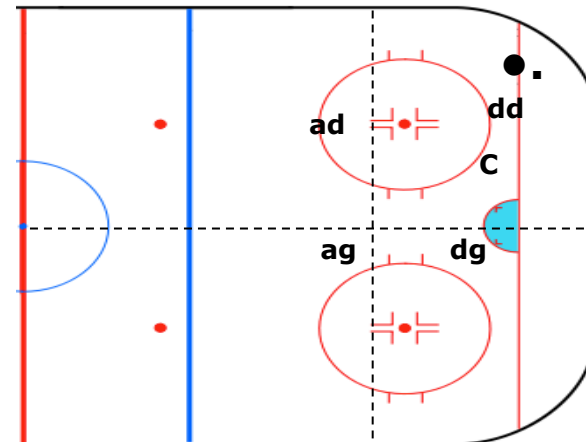
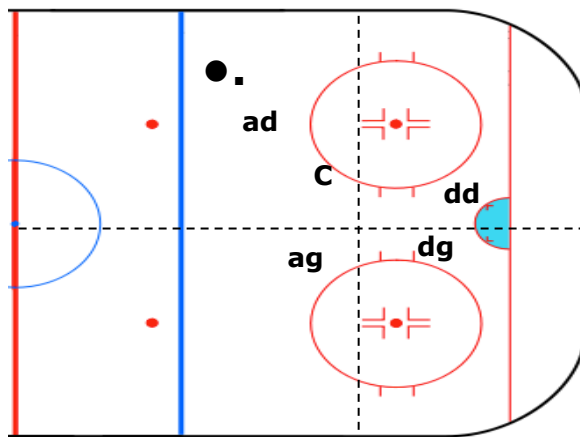
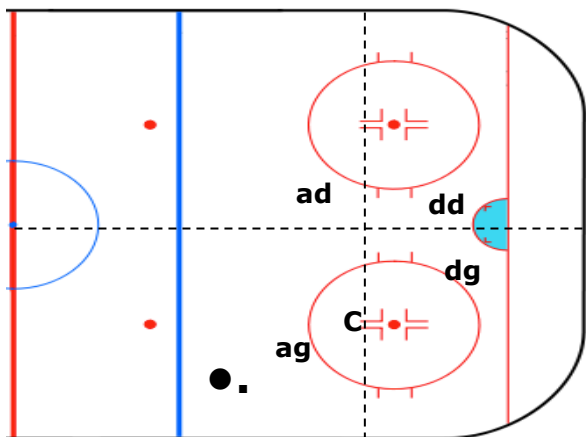
La zone défensive se divise en 4 parties. Chacun des joueurs a une partie à couvrir.



Situation où la rondelle est dans le coin inférieur gauche (●.)

- dg** Le **dg** doit mettre de la pression sur le porteur de la rondelle s'il est dos à toi ou n'a pas le contrôle de la rondelle. S'il est face à toi, on le contient. Il doit toujours être entre la rondelle et le porteur et l'empêcher d'aller vers le but.
- dd** Le **dd** se trouve devant le filet vis-à-vis le poteau opposé. Si un joueur vient devant le but, il se colle à lui toujours en restant entre la rondelle et le joueur qu'il marque en maîtrisant le bâton.
- c** Le **c** est celui qui vient aider son coéquipier où se trouve la rondelle. Il est toujours entre la rondelle et le but. Il est là pour soit récupérer la rondelle, soit bloquer le porteur, soit marquer un autre joueur qui se trouve dans sa partie. Il a des yeux tout le tour de la tête.
- ag** Le **ag** se trouve au dessus du cercle face à la bande et est entre la rondelle et le défenseur adverse. Il doit surveiller à ce que ce défenseur ne descende pas vers le but.
- ad** Le **ad** est au centre des 4 parties. Il est entre la rondelle et le défenseur derrière lui face au jeu. Il doit surveiller lui aussi pour ne pas que le défenseur descende mais aussi, il peut aider s'il y a trop de joueur de l'autre équipe devant le but.

Autres mise en situation



Légende: Joueur adverse avec la rondelle: ●.