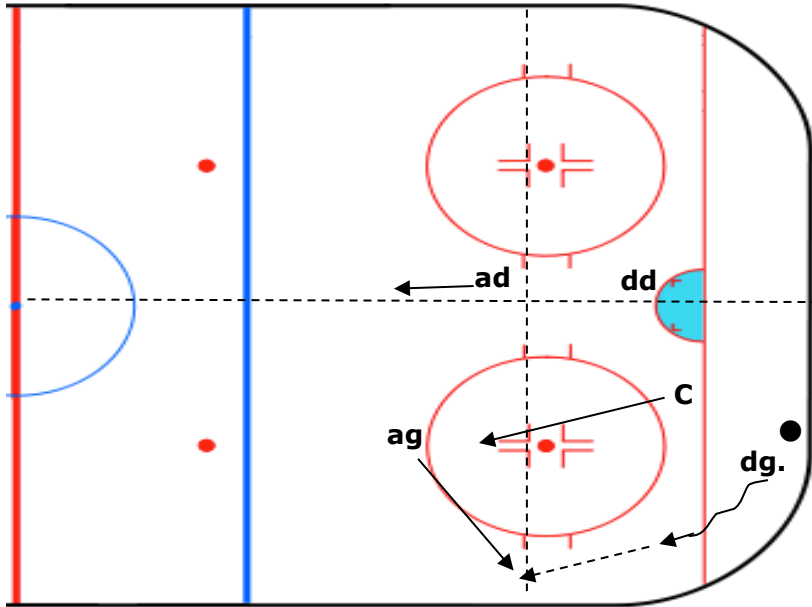


Défensive de zone vers une sortie de zone "UP"

Situation où le **dg** vient de récupérer la rondelle dans le coin et fait la sortie de zone du même côté.



1^{ère} étape

dg Le **dg** récupère la rondelle et patine vers la ligne bleue pour remettre à **ag** qui vient de se placer sur le bord de la bande. Ça prend une bonne première passe.

dd Le **dd** suit le jeu des yeux tout en étant conscient des joueurs adverses devant le but. C'est le **dd** qui est le dernier à sortir de la zone.

c Le **c** patine vers la ligne bleue, tout en regardant le **dg** qui fait sa passe à **ag**. Il doit être à la même hauteur ou légèrement en avant du **ag**. Si **ag** sort la rondelle, le **c** va vers la zone neutre récupérer la rondelle.

ag Dès que le **dg** récupère la rondelle, **ag** doit aller se placer sur le bord de la bande pour recevoir la passe de **dg**.

ad **Ad** regarde le jeu et est prêt à partir si la rondelle quitte la zone défensive. Il doit attendre qu'elle sorte par contre.

2^{ème} étape

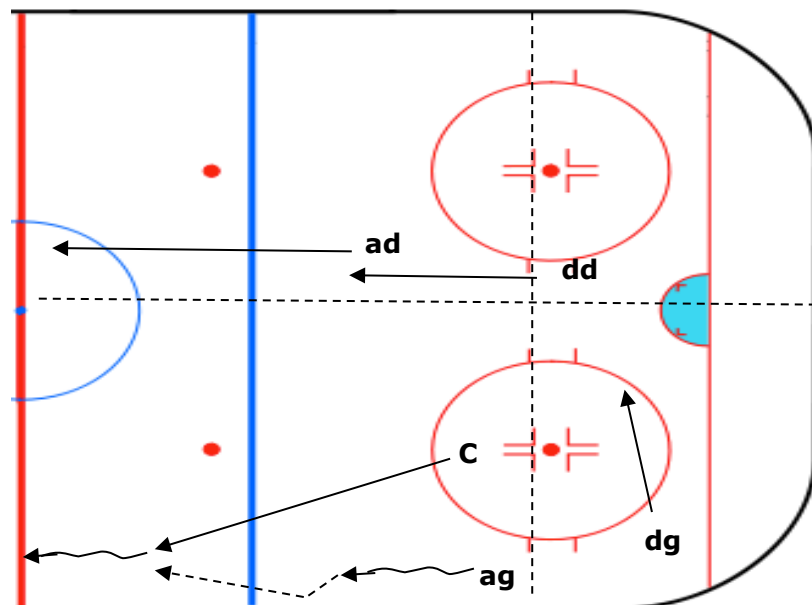
dg Après sa passe, le **dg** revient vers le but et est prêt à suivre le jeu mais s'assure d'être le dernier joueur sorti de la zone.

dd Si **ag** a sorti la rondelle de la zone, le **dd** suit le jeu et sort de la zone mais s'assure d'être aussi le dernier joueur.

c Lorsque **ag** aura fait sa passe par la bande, le **c** s'en va récupérer rapidement la rondelle en zone neutre.

ag **Ag** contrôle la rondelle vers la ligne bleue et dès qu'il est proche du déf. adverse, il passe la rondelle par la bande pour que le **c** puisse la récupérer en zone neutre. Il se dirige vers le centre après.

ad Dès que la rondelle est sortie, **ad** s'en va en zone neutre pour aller faire son entrée de zone en direction du poteau opposé à la rondelle.



Légende

Contrôle de rondelle  Patin  Passe 