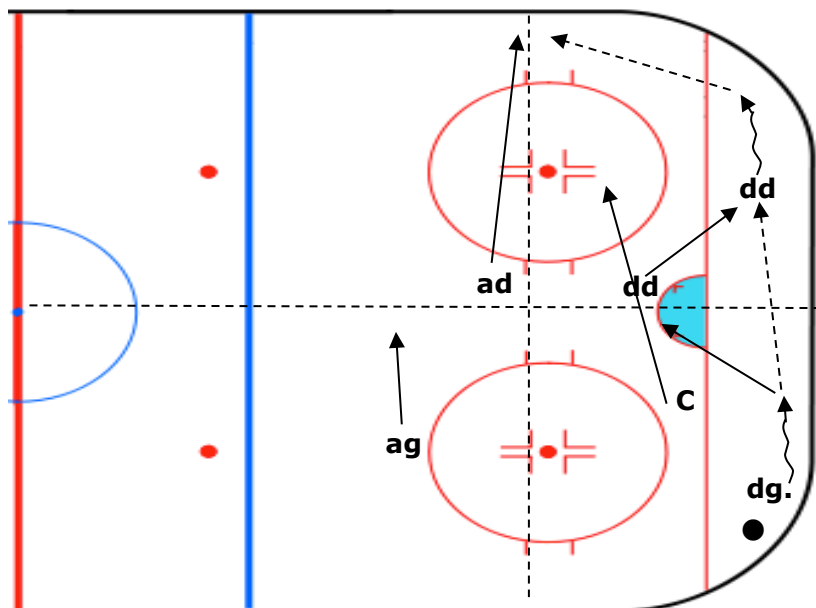


## Défensive de zone vers une sortie de zone "DD"

Situation où le **dg** vient de récupérer la rondelle dans le coin et fait une passe derrière le but à **dd** pour qu'il fasse la sortie de zone.



### 1<sup>ère</sup> étape

**dg** Le **dg** récupère la rondelle et patine vers le derrière le but pour faire une passe à **dd** qui était venu se placer derrière la ligne de but.  
**Après, dg revient devant le but.**

**dd** Le **dd** se dirige derrière la ligne du but et offre une cible à **dg**.  
Le **dd** récupère la passe et se dirige vers **ad** pour lui faire la passe.  
**Ça prend une bonne première passe.**

**c** Le **c** patine vers le devant du but, tout en regardant le **dg** qui fait sa passe à **dd**. Il doit être à la même hauteur ou légèrement en arrière du **dd**. Si **ad** sort la rondelle, le **c** va vers la zone neutre récupérer la rondelle.

**ag** **Ag** s'approche du centre et est prêt à partir si la rondelle quitte la zone défensive. Il doit attendre qu'elle sorte par contre.

**ad** Dès que le **dg** récupère la rondelle, **ad** doit aller se placer sur le bord de la bande pour recevoir la passe de **dd**.

### 2<sup>ème</sup> étape

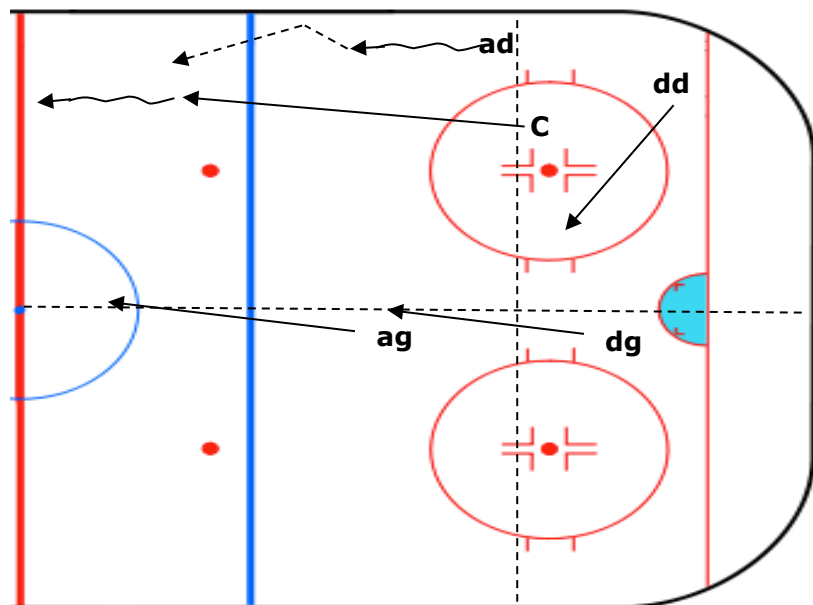
**dg** Si **ad** a sorti la rondelle de la zone, le **dg** suit le jeu et sort de la zone mais s'assure d'être aussi le dernier joueur.

**dd** Après sa passe, le **dd** revient vers le but et est prêt à suivre le jeu mais s'assure d'être le dernier joueur sorti de la zone.

**c** Lorsque **ad** aura fait sa passe par la bande, le **c** s'en va récupérer rapidement la rondelle en zone neutre.

**ag** Dès que la rondelle est sortie, **ag** s'en va en zone neutre pour aller faire son entrée de zone en direction du poteau opposé à la rondelle.

**ad** **Ad** contrôle la rondelle vers la ligne bleue et dès qu'il est proche du déf. adverse, il passe la rondelle par la bande pour que le **c** puisse la récupérer en zone neutre. Il se dirige vers le centre après.



### Légende

Contrôle de rondelle  Patin  Passe 